

Das bieten wir Dir

Eine 3,5 jährige praxisnahe Ausbildung in der du die Bereiche Fertigung, Montage und Schweißerei durchläufst. In diesen Bereichen werden dir alle notwendigen Kenntnisse für ein selbstständiges und produktives Arbeiten nach der Ausbildung vermittelt.

Des Weiteren hast du im 2. bzw. 3. Lehrjahr bei guten Lernergebnissen die Möglichkeit, ein paar Wochen deiner Ausbildung im europäischen Ausland zu verbringen.

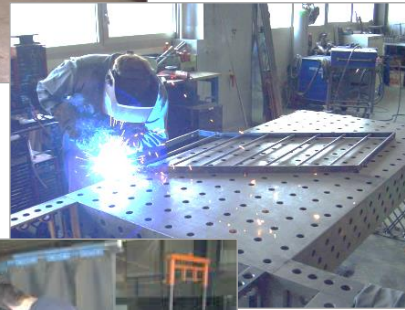
Damit bist du perfekt vorbereitet, um nach deiner Ausbildung als Facharbeiter für unser Unternehmen tätig zu sein.

Haben wir dein Interesse geweckt?

Dann sende deine Bewerbungsunterlagen an:

Dreiling Maschinenbau GmbH

Frau Franziska Dreiling
Gewerbegebiet Geisleden
Heuthener Straße 5 – 8
37308 Geisleden



Dreiling Maschinenbau GmbH

Heuthener Straße 5 – 8
37308 Geisleden

Tel.: +49 (0) 36084 / 840 – 1100

Email: bewerbung@dreiling-maschinenbau.com

Internet: www.dreiling-maschinenbau.com

edm aerotec GmbH

Heuthener Straße 10
37308 Geisleden

Tel.: +49 (0) 36084 / 8448 – 0

Email: bewerbung@edm-aerotec.de

Internet: www.edm-aerotec.de



**Deine Ausbildung
Deine Chance
Deine Zukunft**

Konstruktionsmechaniker/in

Dreiling Maschinenbau GmbH, mechanische Fertigung und Montage



Berufsbild

Die Fertigung von Metallkonstruktionen aller Art ist das Aufgabengebiet der Konstruktionsmechaniker/-innen. Die Einzelteile dieser Konstruktionen stellen sie anhand von technischen Zeichnungen und Stücklisten zunächst im Betrieb her. Sie schneiden Stahlträger und Bleche genau nach Maß, kanten sie ab oder biegen sie und bringen Bohrungen an, um Teile später verschrauben zu können. Dabei arbeiten sie mit Brennschneidern, Sägen oder setzen häufig CNC-gesteuerte Maschinen ein. Anschließend fügen Konstruktionsmechaniker/-innen die Einzelteile zusammen, richten sie aus und verschweißen sie. Wartungs- und Instandhaltungsarbeiten gehören ebenfalls zu ihren Aufgaben.

Konstruktionsmechaniker/-innen...

- fertigen Bauteile anhand von Zeichnungen und Stücklisten an
- formen Bauteile und Metallkonstruktionen aus Blechen, Rohren oder Profilen um und trennen sie
- verbinden Bleche, Rohre, Profile oder Baugruppen und wenden verschiedene Schweißverfahren an
 - o Mögliche Schweißverfahren
 - Gasschweißen, Lichtbogenschweißen, Schutzgasschweißen (MAG, MIG, WIG – Schweißen)
- montieren Bauteile zu Metallkonstruktionen und verschweißen diese anschließend
- führen Wartungsarbeiten und Instandsetzungen aus
- führen Qualitätskontrollen durch

Voraussetzungen

- Haupt- oder Realschulabschluss
- Interesse am Umgang mit Werkzeugen und Maschinen
- Technisches Verständnis
- Räumliches Vorstellungsvermögen
- Handwerkliches Geschick
- Kenntnisse in Mathematik und Physik
- Ausdauer, Durchhaltevermögen, Belastbarkeit
- Lern- und Leistungsbereitschaft
- Sorgfalt, Gewissenhaftigkeit
- Verantwortungsbereitschaft, Selbstständigkeit
- Fähigkeit zur Kritik und Selbstkritik
- Kreativität und Flexibilität
- Kooperations- und Teamfähigkeit
- Höflichkeit und Freundlichkeit
- Konfliktfähigkeit, Toleranz